

SPEED-LOCK®

italprotec

critical fluids solutions



SPEED-LOCK®

La Italprotec si riserva il diritto di modificare o migliorare il contenuto del prospetto senza preavviso. Le indicazioni d'uso e i valori inseriti nelle tabelle sono basati sulle migliori conoscenze.
Le informazioni contenute non esonerano l'utilizzatore dall'obbligo di accertarsi della sicurezza ed idoneità dei prodotti forniti prima dell'utilizzo.

SPEED LOCK® è un marchio registrato della Italprotec.
AUTOLOK™ è un marchio registrato della Civacon.

*Italprotec reserves the right to improve the contents without notice.
All data and instructions for use contained in the leaflet are based on the most up-to-date knowledge.*

The information herein displayed does not exempt the user from ascertaining the safety and suitability of the products with regards to his/her specific need.

*SPEED LOCK® is a registered trademark of Italprotec.
AUTOLOK™ is a registered trademark of Civacon.*

Caratteristiche Features



I raccordi rapidi SPEED-LOCK® sono universalmente impiegati nell'industria sia per l'estrema semplicità d'accoppiamento che per la versatilità di utilizzo nei più svariati settori.

Le caratteristiche di semplicità d'uso, estrema sicurezza e velocità di accoppiamento, unitamente alla vasta gamma di materiali disponibili, hanno reso i raccordi SPEED-LOCK® la soluzione ideale per la circolazione ed il trasferimento dei liquidi nelle industrie chimiche, farmaceutiche ed alimentari.

SPEED-LOCK® quick couplings are among the most widely used in industry, since besides warranting an high coupling speed, they can be applied in various fields.

SPEED-LOCK® couplings are user-friendly, extremely reliable, quick to connect and available in a huge range of materials; that is why they are the key to the conveying of corrosive fluids and hot and poisonous chemicals.

Specifiche

I raccordi rapidi SPEED-LOCK® sono compatibili con le specifiche di riferimento A-A-59326 (ex US Military no. MIL-C-27487) e DIN 2828/2826. Dette specifiche garantiscono la totale intercambiabilità, i metodi di fusione, i materiali, le dimensioni, le tolleranze, le pressioni di esercizio e le procedure di controllo.

Specifications

SPEED-LOCK® quick couplings are built in compliance with A-A-59326 specifications (formerly MIL-C-27487) and DIN 2828/2826, which guarantee their absolute interchangeability, casting methods, materials, dimensions, tolerance, working pressures and testing procedures.

Caratteristiche tecniche

Le estremità dei raccordi possono essere fornite filettate, a saldare, con portagomma, flangiate od altre tipologie come indicate nel prospetto.

Normalmente i raccordi sono filettati BSPP o BSPT (GAS) e flangiate secondo DIN PN 10/16 ed ANSI classe 150 lbs. Altre normative, sia per le filettature (NPT, UNC, etc.) che per le flange (DIN PN 40, ANSI classe 300 lbs., JIS, etc.) sono disponibili a richiesta.

Il diagramma della pressione massima di esercizio si riferisce a raccordi con guarnizione in Buna-N. I raccordi SPEED-LOCK® sono collaudati con test idro-pneumatico.

Technical features

The coupling ends can be threaded, butt weld, hose shank or flanged. As a rule the couplings are BSPP/BSPT (GAS) threaded and flanged according DIN PN 10/16 and ANSI 150 lbs.

Other specifications are met with on request both as far as threads (NPT, UNC, etc.) and flanges (DIN PN 40, ANSI 300 lbs, JIS, etc.) are concerned. The chart on the maximum working pressure regards couplings with Buna-N gaskets.

The SPEED-LOCK® quick couplings are hydro-pneumatically tested.



Materiali

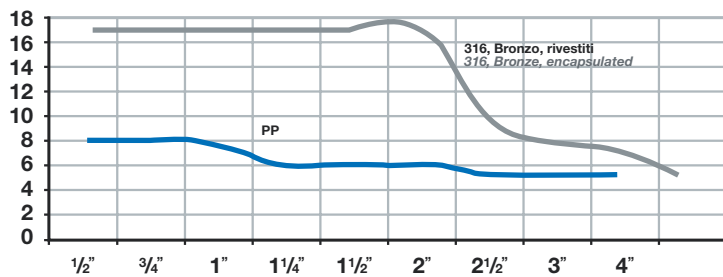
I raccordi SPEED-LOCK® sono disponibili nei seguenti materiali: AISI 316/316L rivestiti in PFA, PFA antistatico, PVDF e PP, AISI 316, Bronzo e Polipropilene caricato vetro. Altri materiali a richiesta.

Per applicazioni alimentari o farmaceutiche è prevista la possibilità di fornire i raccordi in AISI 316 elettrolucidato.

Le guarnizioni per i raccordi femmina possono essere in Buna-N, EPDM, FPM, PTFE con inserto in EPDM o FPM, PTFE alettato e FEP/Silicone incapsulato.

Pressione massima di esercizio Maximum Working Pressure

PN (bar)

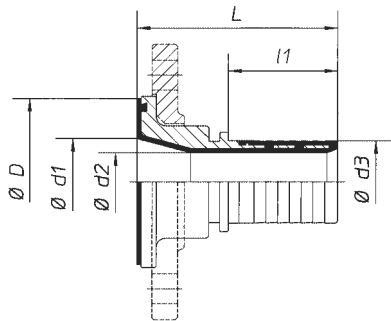


Materials

SPEED-LOCK® couplings are available in stainless steel (AISI 316/316L) lined in: PFA, antistatic PFA, PVDF and PP, AISI 316 stainless steel, bronze and glass-filled PP. Other materials are available on request.

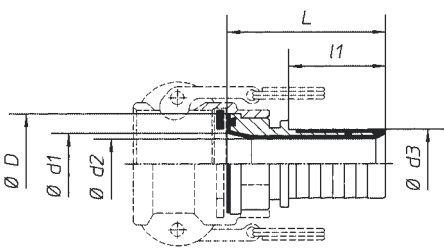
SPEED-LOCK® couplings can also be supplied in electropolished AISI 316 for food or pharmaceutical applications.

The gaskets for female quick couplings can be in Buna-N, EPDM, FPM, PTFE/EPDM, PTFE/FPM, finned PTFE and encapsulated Silicone/FEP



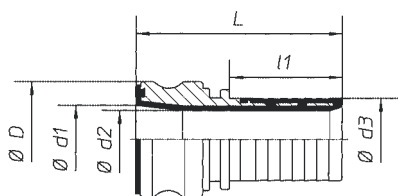
DN	D	d1	d2	d3	L	l1
Size	mm	mm	mm	mm	mm	mm
1/2"	40	15	6	13	58	30
3/4"	47	15	12	19,3	64	31
1"	58	20	16	25,7	69	34
1 1/4"	68	28	19	32,4	80	40
1 1/2"	78	40	26	38,5	94	51
2"	92	45	37	51	109	62
2 1/2"	105	63	51	64	115	68
3"	127	73	60	75	134	81
4"	158	95	84	101	150	92

Idoneo per utilizzo con flangia DIN od ANSI
Suitable for DIN or ANSI flange



DN	D	d1	d2	d3	L	l1
Size	mm	mm	mm	mm	mm	mm
3/4"	29,0	15	12	19,3	64	31
1"	36,5	20	16	25,7	69	34
1 1/4"	44,5	28	19	32,4	74	40
1 1/2"	53,0	37	26	38,5	88	51
2"	63,0	45	37	51	98	62
2 1/2"	75,5	63	51	64	113	68
3"	91,0	66	60	75	134	81
4"	119,0	95	84	101	140	92

Idoneo per raccordo girevole SPEED-LOCK od AUTOLOK
Suitable for swivel SPEED-LOCK or AUTOLOK coupler



DN	D	d1	d2	d3	L	l1
Size	mm	mm	mm	mm	mm	mm
3/4"	32,1	15	12	19,3	85	31
1"	36,7	20	16	25,7	90	34
1 1/4"	45,5	28	19	32,4	95	40
1 1/2"	53,4	37	26	38,5	109	51
2"	63,0	45	37	51	131	62
2 1/2"	75,8	63	51	64	138	68
3"	91,5	66	60	75	151	81
4"	119,5	95	84	101	162	92



SPEED-LOCK® - rivestiti

I raccordi SPEED-LOCK® - rivestiti offrono una resistenza pressoché totale nei confronti della maggior parte delle sostanze corrosive grazie al rivestimento in PFA, PVDF o PP, eseguito con il processo di transfer-moulding, delle parti metalliche a contatto con i liquidi. Oltre a ciò, la versatilità del rivestimento consente di utilizzare lo stesso raccordo su impianti nei quali i parametri produttivi sono soggetti a variazioni periodiche. La conformità alle normative FDA dei materiali impiegati (PFA, PVDF e PP) consente l'utilizzo degli stessi anche nelle applicazioni farmaceutiche ed alimentari. Un altro vantaggio rilevante dei raccordi rivestiti è dato dalla maggiore durata della loro vita media con conseguente riduzione dei costi di manutenzione.

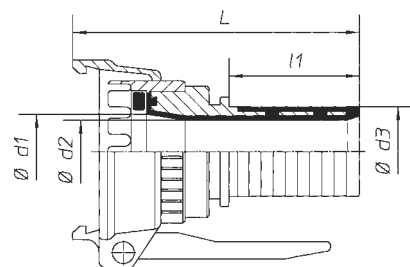
SPEED-LOCK® - encapsulated

SPEED-LOCK® - encapsulated couplings offering the exceptional resistance of PFA, PVDF and PP to almost all corrosive chemicals. Moreover, the lining is so versatile that it allows the same coupling to be used in plants where production parameters are subject to periodical variations. PFA, PVDF and PP compliance to FDA regulations make "Encapsulated SPEED-LOCK®" couplings suitable for pharmaceutical and food applications.

A further remarkable feature of lined couplings is their longer average life, which dramatically impacts on maintenance costs reduction. On request couplings can be also lined in antistatic PFA.



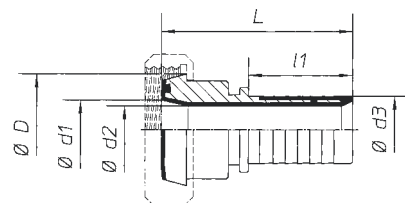
DN	d1	d2	d3	L	l1
Size	mm	mm	mm	mm	mm
2"	45	37	51	98	62
3"	66	60	75	134	81



DIN 28450 a portagomma
DIN 28450 hose shank



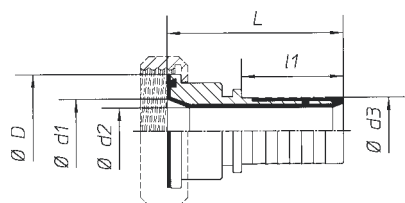
DN	D	d1	d2	d3	L	l1
Size	mm	mm	mm	mm	mm	mm
1"	44,0	20	16	25,7	72	34
1 1/4"	50,0	27	19	32,4	78	40
1 1/2"	56,0	28	26	38,5	83	51
2"	68,5	45	37	51	100	62
3"	100,0	75	60	75	128	81



DIN 11851 con portagomma
DIN 11851 hose shank



DN	D	d1	d2	d3	L	l1
Size	mm	mm	mm	mm	mm	mm
1"	35,5	20	16	25,7	72	34
1 1/2"	55,0	28	26	38,5	83	51
2"	65,0	45	37	51	100	62
3"	93,0	75	60	75	128	81

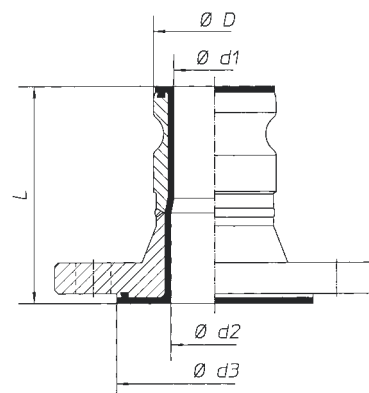


SMS con portagomma
SMS hose shank



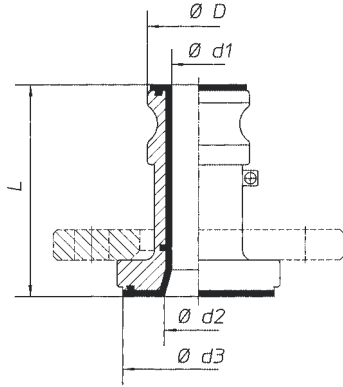
DN	D	d1	d2	d3	L
Size	mm	mm	mm	mm	mm
3/4"	32,1	15	18	47	77
1"	36,7	19	22	58	83
1 1/4"	45,5	27	32	68	91
1 1/2"	53,4	33	38	78	91
2"	63,0	43	50	92	97
2 1/2"	75,8	55	63	105	109
3"	91,5	69	77	127	113
4"	119,5	97	103	158	116

Disponibile con flangia DIN od ANSI
Available with DIN or ANSI flange



Camlock LAS FF
LAS FF male adapter

Camlock LAS LL
LAS LL male adapter

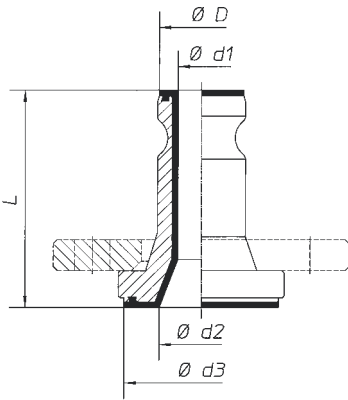


DN Size	D mm	d1 mm	d2 mm	d3 mm	L mm
3/4"	32,1	17	20	47	85
1"	36,7	20	25	58	95
1 1/4"	45,5	28	32	68	100
1 1/2"	53,4	32	40	78	105
2"	63,0	42	50	92	115
2 1/2"	75,8	55	65	105	125
3"	91,5	70	80	127	130
4"	119,5	94	100	158	130

Idoneo per utilizzo con flangia DIN od ANSI
Suitable for DIN or ANSI flange



Camlock LAR LL
LAR LL male adapter

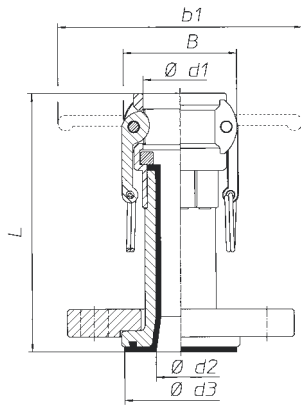


DN Size	D mm	d1 mm	d2 mm	d3 mm	L mm	
1" 1 1/2"	36,7	20	40	78	105	
1"	2"	36,7	20	50	92	115
1 1/2"	2"	53,4	32	50	92	115
1 1/2"	3"	53,4	32	80	127	130
2"	3"	63,0	42	80	127	130
2"	4"	63,0	42	100	157	130
3"	4"	91,5	70	100	158	130

Idoneo per utilizzo con flangia DIN od ANSI
Suitable for DIN or ANSI flange



Camlock LBS FL
LBS FL female coupler

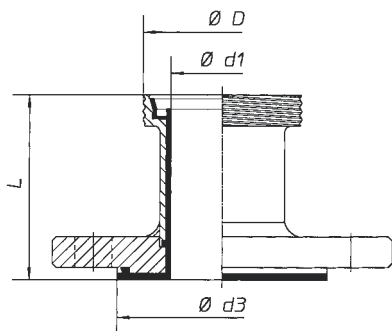


DN Size	B mm	b1 mm	d1 mm	d2 mm	d3 mm	L mm
3/4"	50	115	32	20	47	135
1"	60	137	37	25	58	145
1 1/4"	80	184	46	32	68	150
1 1/2"	89	190	53	40	78	155
2"	97	200	63	50	92	165
2 1/2"	110	213	76	65	105	175
3"	135	254	92	80	127	180
4"	165	280	120	100	158	180

Disponibile con raccordo SPEED-LOCK od AUTOLOK e con flangia DIN od ANSI
Available with SPEED-LOCK or AUTOLOK coupler and DIN or ANSI flange



DIN 11851 Flangiato
Flanged DIN 11851

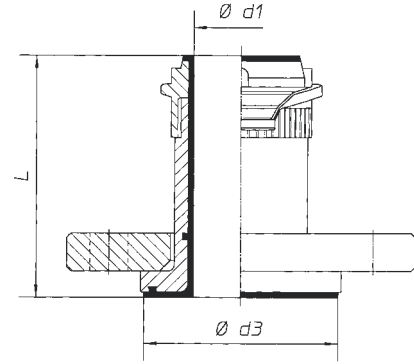


DN Size	D mm	d1 mm	d3 mm	L mm
25	52-6	24	68	80
32	58-6	32	78	80
40	65-6	38	88	80
50	78-6	50	102	90
80	110-4	81	138	110





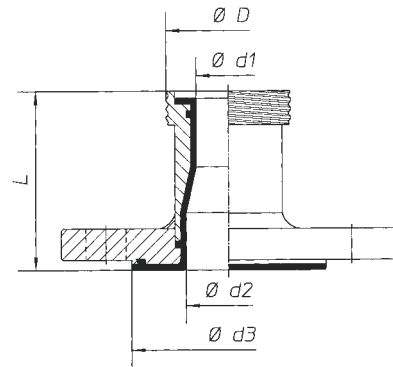
DN Size	d1 mm	d3 mm	L mm
50	45	92	115
80	70	127	130



DIN 28450 Flangiato
Flanged DIN 28450



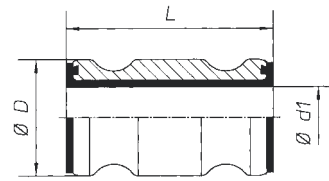
DN Size	D mm	d1 mm	d2 mm	d3 mm	L mm
25	40-6	16	24	68	80
40	60-6	29	38	88	80
50	70-6	41	50	102	90
80	98-6	64	81	138	110



SMS Flangiato
Flanged SMS



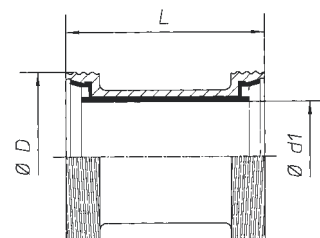
DN Size	D mm	d1 mm	L mm
3/4"	32,1	17	74
1"	36,7	20	92
1 1/4"	45,5	28	104
1 1/2"	53,4	32	108
2"	63,0	42	128
2 1/2"	75,8	55	134
3"	91,5	70	134
4"	119,5	94	144



Camlock AD
AD male adapter

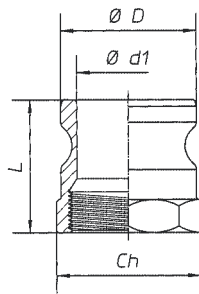


DN Size	D mm	d1 mm	L mm
25	52-6	24	80
32	58-6	32	80
40	65-6	38	80
50	78-6	50	90
80	110-4	81	110



DIN 11851 doppio
Double DIN 11851

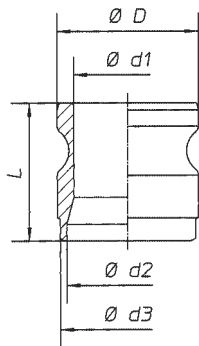
A



DN Size	D mm	d1 mm	Ch mm	L mm
1/2"	32	13	27	38
3/4"	32	21	33	38
1"	37	24	41	46
1 1/4"	45	30	45	53
1 1/2"	53	39	53	53
2"	63	48	63	61
2 1/2"	76	60	83	76
3"	92	74	93	73
4"	120	102	121	79



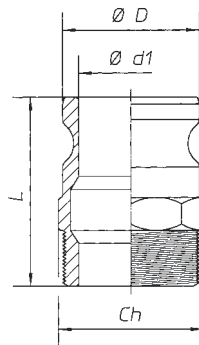
AW



DN Size	D mm	d1 mm	d2 mm	d3 mm	L mm
1/2"	32	13	17	21,3	33
3/4"	32	21	21	26,9	35
1"	37	24	28	33,7	44
1 1/4"	45	30	37	42,4	50
1 1/2"	53	39	43	48,3	51
2"	63	48	54	60,3	62
2 1/2"	76	60	70	76,1	65
3"	92	74	82	88,9	65
4"	120	102	107	114,3	70



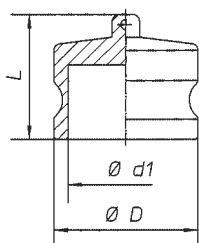
F



DN Size	D mm	d1 mm	Ch mm	L mm
1/2"	32	15	33	55
3/4"	32	19	33	55
1"	37	24	41	70
1 1/4"	45	31	45	79
1 1/2"	53	37	53	79
2"	63	46	63	85
2 1/2"	76	56	83	100
3"	92	73	93	100
4"	120	102	121	108



DP

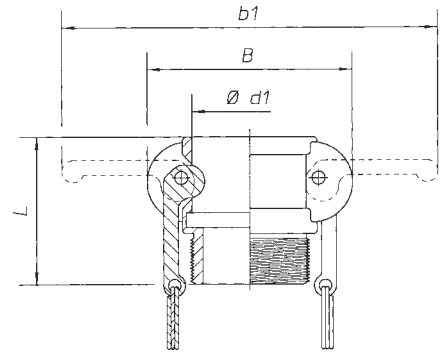


DN Size	D mm	d1 mm	L mm
1/2"	32	13	38
3/4"	32	20	38
1"	37	25	44
1 1/4"	45	30	51
1 1/2"	53	38	51
2"	63	48	60
2 1/2"	76	59	63
3"	92	74	68
4"	120	103	71





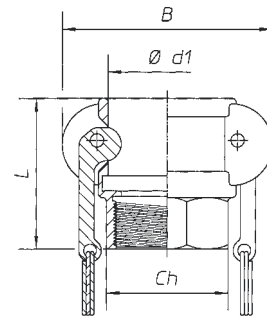
DN Size	B mm	b1 mm	d1 mm	L mm
1/2"	45	105	32	51
3/4"	50	115	32	51
1"	60	137	37	62
1 1/4"	80	184	46	70
1 1/2"	89	190	53	72
2"	97	200	63	77
2 1/2"	110	213	76	85
3"	135	254	92	91
4"	165	280	120	95



B



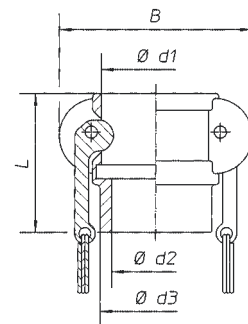
DN Size	B mm	d1 mm	Ch mm	L mm
1/2"	45	32	27	50
3/4"	50	32	33	50
1"	60	37	41	58
1 1/4"	80	46	45	64
1 1/2"	89	53	53	68
2"	97	63	63	75
2 1/2"	110	76	83	77
3"	135	92	93	87
4"	165	120	121	95



D



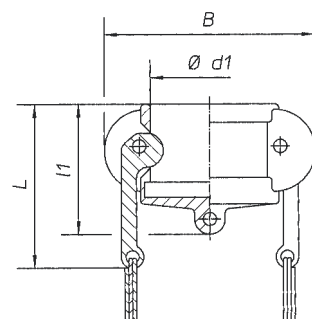
DN Size	B mm	d1 mm	d2 mm	d3 mm	L mm
1/2"	45	32	16	21,3	51
3/4"	50	32	21	26,9	51
1"	60	37	26	33,4	62
1 1/4"	80	46	35	42,4	70
1 1/2"	89	53	41	48,3	72
2"	97	63	52	60,3	77
2 1/2"	110	76	62	73,0	85
3"	135	92	73	88,9	91
4"	165	120	102	114,3	95



DW

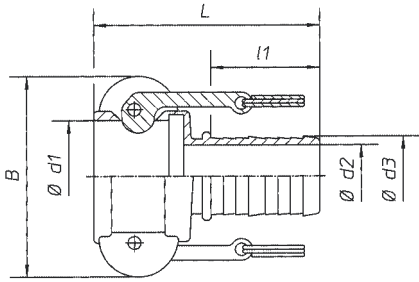


DN Size	B mm	d1 mm	L mm	l1 mm
1/2"	45	32	51	45
3/4"	50	32	51	45
1"	60	37	60	50
1 1/4"	80	46	95	56
1 1/2"	89	53	95	58
2"	97	63	98	60
2 1/2"	110	76	100	65
3"	135	92	112	67
4"	165	120	115	67



DC

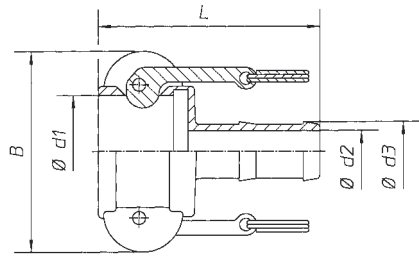
C



DN	B	d1	d2	d3	L	I1
Size	mm	mm	mm	mm	mm	mm
1/2"	45	32	9	15	80	40
3/4"	50	32	15	21	85	45
1"	60	37	21	27	100	50
1 1/4"	80	46	28	33	105	52
1 1/2"	89	53	34	40	114	52
2"	97	63	45	53	130	65
2 1/2"	110	76	57	65	138	81
3"	135	92	69	77	158	100
4"	165	120	93	103	165	108



CR

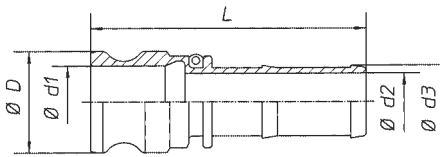


DN	B	d1	d2	d3	L
Size	mm	mm	mm	mm	mm
3/4" x 1/2"	50	32	9	15	85
1" x 3/4"	60	37	15	21	100
1 1/4" x 1"	80	46	21	27	105
1 1/2" x 1 1/4"	89	53	28	33	114
2" x 1 1/2"	97	63	34	40	130
2 1/2" x 2"	110	76	45	53	138
3" x 2 1/2"	135	92	57	65	158
4" x 3"	165	120	69	77	165

Disponibile solo in AISI 316
Only available in 316 SS



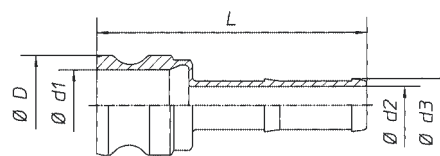
E



DN	D	d1	d2	d3	L
Size	mm	mm	mm	mm	mm
1/2"	32	15	9	15	60
3/4"	32	19	15	21	89
1"	37	24	21	27	106
1 1/4"	45	31	28	33	110
1 1/2"	53	37	34	40	113
2"	63	46	45	53	130
2 1/2"	76	56	57	65	142
3"	92	73	69	77	158
4"	120	102	93	103	178



ER



DN	D	d1	d2	d3	L
Size	mm	mm	mm	mm	mm
3/4" x 1/2"	32	19	9	15	89
1" x 3/4"	37	24	15	21	106
1 1/4" x 1"	45	31	21	27	110
1 1/2" x 1 1/4"	53	37	28	33	113
2" x 1 1/2"	63	46	34	40	130
2 1/2" x 2"	76	56	45	53	142
3" x 2 1/2"	92	73	57	65	158
4" x 3"	120	102	69	77	178

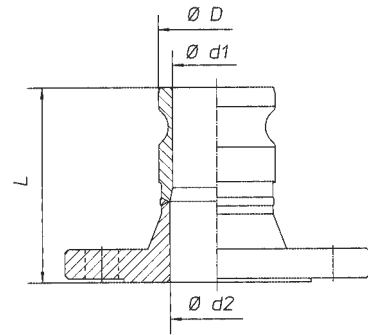
Disponibile solo in AISI 316
Only available in 316 SS





DN Size	D mm	d1 mm	d2 mm	L mm
1/2"	32	13	16	68
3/4"	32	21	22	73
1"	37	24	28	82
1 1/4"	45	30	37	90
1 1/2"	53	39	43	94
2"	63	48	54	107
2 1/2"	76	60	70	110
3"	92	74	82	115
4"	120	102	107	122

Disponibile solo in AISI 316 e con flangia DIN od ANSI
Only available in 316 SS and with DIN or ANSI flange

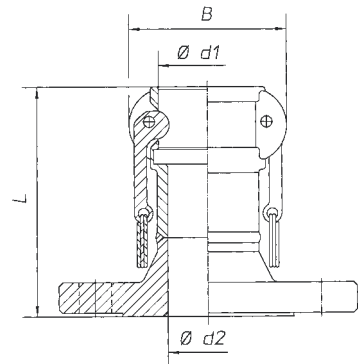


LAS FF



DN Size	B mm	d1 mm	d2 mm	L mm
1/2"	45	32	16	86
3/4"	50	32	22	89
1"	60	37	28	100
1 1/4"	80	46	37	110
1 1/2"	89	53	43	114
2"	97	63	54	122
2 1/2"	110	76	70	130
3"	135	92	82	141
4"	165	120	107	147

Disponibile solo in AISI 316 e con flangia DIN od ANSI
Only available in 316 SS and with DIN or ANSI flange

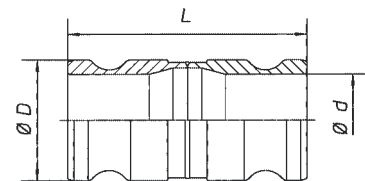


LBS FF



DN Size	D mm	d1 mm	L mm
1/2"	32	13	66
3/4"	32	21	70
1"	37	24	88
1 1/4"	45	30	100
1 1/2"	53	39	102
2"	63	48	124
2 1/2"	76	60	130
3"	92	74	130
4"	120	102	140

Disponibile solo in AISI 316
Only available in 316 SS

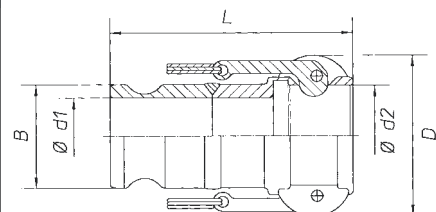


AD

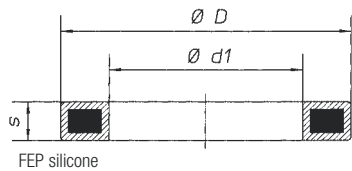
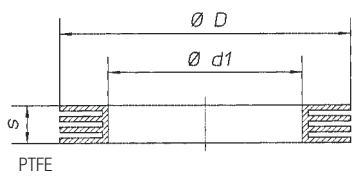
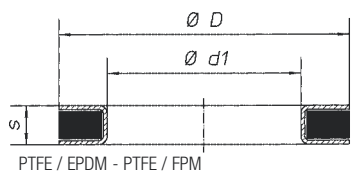
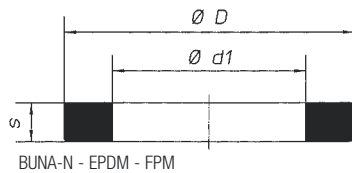


DN Size	B mm	d1 mm	d2 mm	D mm	L mm
1/2"	45	32	13	32	84
3/4"	50	32	21	32	86
1"	60	37	24	37	106
1 1/4"	80	46	30	45	120
1 1/2"	89	53	39	53	123
2"	97	63	48	63	139
2 1/2"	110	76	60	76	150
3"	135	92	74	92	156
4"	165	120	102	120	165

Disponibile solo in AISI 316
Only available in 316 SS



CE



DN Size	D mm	d1 mm	s mm
1/2"	26	17	3,96
3/4"	35	22	5,53
1"	40	27	6,35
1 1/4"	49	34	6,35
1 1/2"	55	41	6,35
2"	66	51	6,35
2 1/2"	79	60	6,35
3"	94	76	6,35
4"	123	102	6,35



Materiale <i>Materials</i>	Temperatura <i>Temperature</i>	Marcatura <i>Marking</i>
BUNA-N	-40°C / +110°C	Blu <i>Blue</i>
EPDM	-40°C / +140°C	Bianco <i>White</i>
FPM	-15°C / +150°C	Rosso <i>Red</i>
PTFE / EPDM	-40°C / +140°C	Bianco <i>White</i>
PTFE / FPM	-15°C / +150°C	Rosso <i>Red</i>
PTFE	-40°C / +200°C	
FEP silicone	-40°C / +170°C	

Altri materiali sono fornibili a richiesta
Other materials available on request



SAFELOK - morsetti

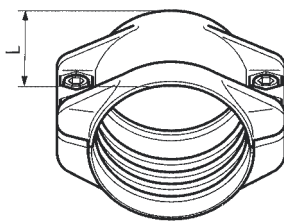
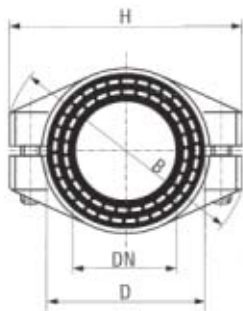
I morsetti in due metà SAFELOK sono la scelta ideale per un montaggio rapido senza l'ausilio di attrezzature speciali mantenendo inalterata la qualità e soprattutto la sicurezza dell'assemblaggio.

La tipologia di produzione dei raccordi, unitamente all'utilizzo dei morsetti, permette di ottenere un assemblaggio equivalente alla bussola di pressatura con il vantaggio di assemblare direttamente in cantiere i tubi flessibili.

Il sistema di aggancio riproduce esattamente il concetto dell'esecuzione "two-pieces" garantendo così la non espulsione del raccordo dal tubo.

I morsetti possono essere utilizzati solo con tubi flessibili con copertura in gomma di diametro esterno "D" con valore uguale o compreso nella tabella sotto indicata.

Per applicazioni estemporanee ed economiche sono disponibili morsetti in Alluminio con viti zincate, in presenza di fluidi o ambienti corrosivi è disponibile la versione in acciaio inossidabile AISI 316 elettrolucidato.



SAFELOK - clamps

SAFELOK clamps in two halves according to DIN 2817/2826 in 316 SS or aluminium assure a reliable, easy, correct and safe assembling of hose shank fittings into rubber covered flexible hoses without SS braid.

Safelok clamps in two halves make assembling a flexible hose without any special equipment an easy and safe matter.

The use of our quality fittings and clamps substitutes for the crimping ferrule and the same time shows the advantage of assembling the hose in place.

This coupling system fits the concept of "two pieces execution" ensuring that the fitting is not ejected out of the hose.

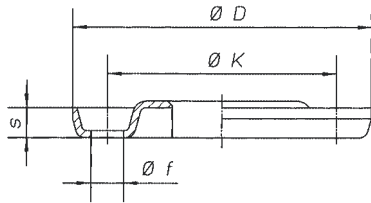
Aluminium clamps with zinc-plated screws are available for extemporary and cheap applications; electropolished 316 stainless steel clamps are to be preferred with corrosive fluids or environment.

DN	D mm	H mm	L mm	DIN	Q.tà viti Bolts Q.ty	Materiale Material
1/2"	22-24	56	50	2817	4xM6x20	Alluminio Aluminium - 316 SS
	24-26	53	65	2826	4xM6x20	316 SS
3/4"	30-33	65	50	2817	4xM6x20	Alluminio Aluminium - 316 SS
	32-34	68	65	2826	4xM8x25	316 SS
1"	36-39	73	50	2817	4xM6x20	Alluminio Aluminium - 316 SS
	39-41	77	65	2826	4xM6x20	316 SS
1 1/4"	43-46	75	50	2817	4xM6x20	Alluminio Aluminium - 316 SS
	47-50	86	75	2826	4xM6x20	316 SS
1 1/2"	50-52	83	50	2817	4xM6x20	Alluminio Aluminium - 316 SS
	53-56	101	90	2826	4xM10x40	316 SS
2"	64-67	103	57	2817	4xM8x25	Alluminio Aluminium - 316 SS
	67-69	111	100	2826	4xM8x25	316 SS
2 1/2"	78-82	120	74	2817	4xM8x25	Alluminio Aluminium - 316 SS
	84-87	120	74	2817	4xM8x25	Alluminio Aluminium
3"	89-93	132	76	2817	4xM8x25	Alluminio Aluminium - 316 SS
	94-97	132	76	2817	4xM8x25	Alluminio Aluminium
4"	114-119	166	120	2817	4xM10x40	Alluminio Aluminium - 316 SS
	122-126	174	120	2817	4xM10x40	Alluminio Aluminium

Morsetti di serraggio secondo DIN 2817/2826 completi di viti e dadi secondo DIN 912/934 in acciaio zincato o in acciai inossidabile.

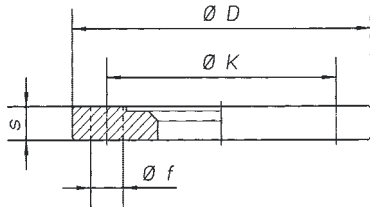
Safety clamp according to DIN 2817/2826 complete with zinc plated or stainless steel hardware according to DIN 912/934.

Flangia stampata
Pressed flange



DIN PN 10				
DN	D	k	F	s
15	95	65	4x14	12
20	105	75	4x14	14
25	115	85	4x14	17
32	140	100	4x18	17
40	150	110	4x18	17
50	165	125	4x18	19
65	185	145	4x18	20
80	200	160	8x18	20
100	220	180	8x18	22

Flangia forgiata
Forged flange

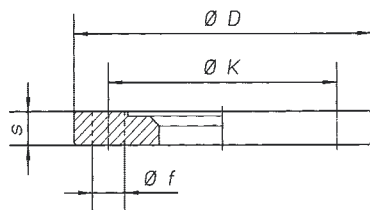


DIN PN 10-16'				
DN	D	k	F	s
15	95	65	4x14	14
20	105	75	4x14	16
25	115	85	4x14	16
32	140	100	4x18	16
40	150	110	4x18	16
50	165	125	4x18	18
65	185	145	4x18	18
80	200	160	8x18	20
100	220	180	8x18	20

DIN PN 40				
DN	D	k	F	s
15	95	65	4x14	16
20	105	75	4x14	18
25	115	85	4x14	18
32	140	100	4x18	18
40	150	110	4x18	18
50	165	125	4x18	20
65	185	145	8x18	22
80	200	160	8x18	24
100	220	180	8x22	24

1) Disponibile in PP con inserto metallico, PVC e Alluminio
1) PP with steel insert, PVC and Aluminium flanges available

Flangia ANSI
ANSI flange



150 lbs'				
DN	D	k	F	s
1/2"	88,9	60,3	4x15,9	11,1
3/4"	98,4	69,8	4x15,9	12,7
1"	107,4	79,4	4x15,9	14,3
1 1/4"	117,5	88,9	4x15,9	15,9
1 1/2"	127,0	98,4	4x15,9	17,5
2"	152,4	120,6	4x19,0	19,0
2 1/2"	177,8	139,7	4x19,0	22,2
3"	190,5	152,4	4x19,0	23,8
4"	228,6	190,5	8x19,0	23,8

300 lbs				
DN	D	k	F	s
1/2"	95,6	66,7	4x15,9	14,3
3/4"	117,5	82,5	4x19,0	15,9
1"	123,8	88,9	4x19,0	17,5
1 1/4"	133,3	98,4	4x19,0	19,0
1 1/2"	155,6	114,3	4x22,2	20,6
2"	165,1	127,0	8x19,0	22,2
2 1/2"	190,5	149,2	8x22,2	25,4
3"	209,5	168,3	8x22,2	28,6
4"	254,0	200,0	8x22,2	31,7

1) Disponibile in PP con inserto metallico e PVC
1) PP with steel insert and PVC flanges available

AUTOLOK™

I raccordi AUTOLOK™ assicurano un serraggio affidabile senza possibilità di sganciamenti accidentali provocati da una chiusura non corretta delle leve o a causa di vibrazioni e sovrappressioni.

Questo risultato viene ottenuto grazie al sistema di leve brevettato AUTOLOK™ che impedisce l'apertura del raccordo senza la precisa volontà dell'operatore.

Per liberare il raccordo è infatti necessario tirare gli anelli metallici verso il basso in modo da sbloccare le sicure situate sulle leve.

I raccordi AUTOLOK™ sono disponibili in AISI 316 nelle dimensioni da 3/4" a 4".

AUTOLOK™

AUTOLOK™ couplings assure a reliable lock: no accidental release can occur due to incorrect connection on the arms, to vibrations or overpressure.

This is achieved through AUTOLOK™ arms (a registered trademark), that prevent the coupling from unlocking unless the person means to do so.

The coupling can only be released by pulling the metal rings down, thus loosing the safety locks on the arms.

Sizes range from 3/4" to 4".



ITALPROTEC SAS

VIA 1° MAGGIO, 11 • 20040 CAVENAGO BRIANZA (MILANO) • ITALY • TEL. +39 02 953 395 00 • FAX +39 02 953 350 75
<http://www.italprotec.com> • e-mail: enquiry@italprotec.com

